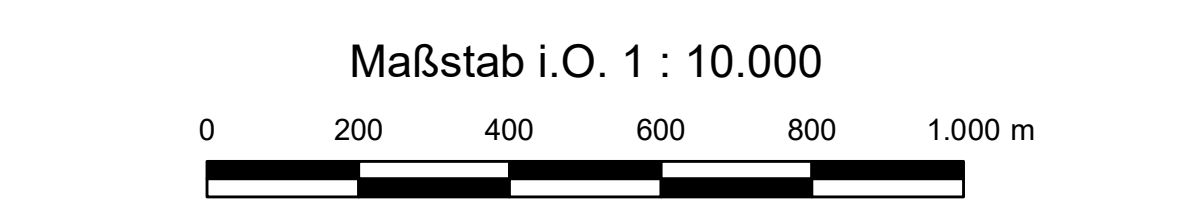


## ZEICHENERKLÄRUNG

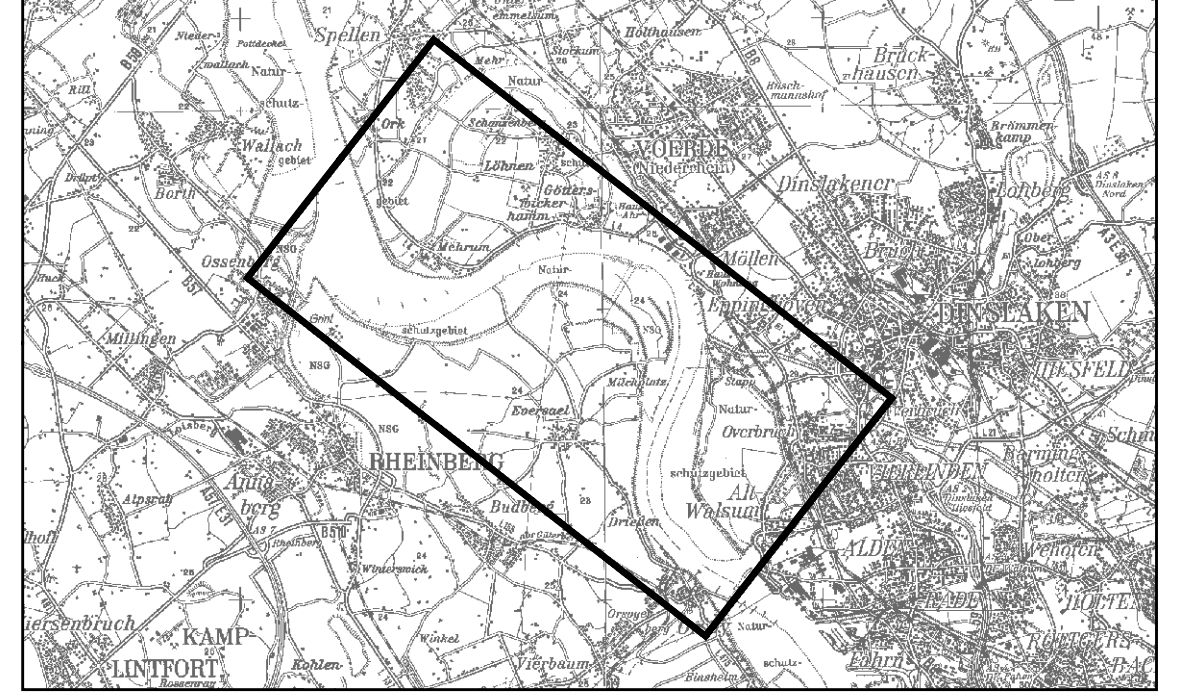
- Betrachtete Natura 2000-Gebiete <sup>1)</sup>**
- Vogelschutzgebiet "Unterer Niederrhein"
  - FFH-Gebiet "NSG Rheinaue Walsum"
- Sonstige Natura 2000-Gebiete <sup>1)</sup>**
- FFH-Gebiet "Rhein-Fischschutzzonen zwischen Emmerich und Bad Honner"
  - FFH-Gebiet "NSG Rheinvorland nördlich der Ossberger Schleuse, nur Teilfläche"
  - FFH-Gebiet "NSG Rheinvorland im Orsoyer Rheinbogen, mit Erweiterung"
- Lebensraumtypen nach Anhang I der FFH-Richtlinie <sup>1)</sup>**
- 3150 Natürliche eutrophe Seen und Altarme
  - 3270 Schlammige Flussufer mit einjähriger Vegetation
  - 6510 Artenreiche Flußwiesen
  - 91E0 Weichholz-Auenwälder
  - 91F0 Hartholz-Auenwälder
  - k.A. keine Angabe des Typs
- Fauna**
- Amphibien <sup>1)</sup>
    - Kn. Kammolch (Triturus cristatus)
- Sonstiges**
- bestehende Einleitungsstelle in den Rhein
  - Wasserflächen / Oberflächengewässer <sup>5)</sup>
  - Untersuchungsraum der UVP-Vorprüfung

**Quellen:**

<sup>1)</sup> Unter Verwendung von Sach- und Grafikdaten des Landesamtes für Natur, Umwelt und Verbraucherschutz NRW (LANUV), Aktualisierungsdatum: 03.03.2021  
<sup>2)</sup> Lange GfR, 2013  
<sup>3)</sup> Büro Drecker, 2010-2012  
<sup>4)</sup> Biologische Station Westliches Ruhrgebiet, 2020  
<sup>5)</sup> Landesamt für Natur, Umwelt und Verbraucherschutz NRW (LANUV), 2020, angepasst



Wasserrechtlicher Antrag für die Grubenwasserreinigung am Standort Walsum in den Rhein unter Berücksichtigung der Wasserprovinz Concordia  
 Natura 2000 - Vorstudien



**RAG Aktiengesellschaft**

Ingenieur- und Planungsbüro **LANGE GfR**  
 Carl-Fischer-Straße 12 • 47641 Moers  
 Tel.: 0284 / 7904-0 • Fax: 0284 / 7905-55  
 info@langegr.de • www.langegr.de

Büro für  
 Umweltplanung und -beratung • Projektentwicklung • Städtebau  
 Umweltschutzfachstellen • Landschaftsplanerische Begutachtung  
 Biotopmanagement • Geotechnik • Freizeitanlagen  
 Gewässermanagement • Architekturen • Energie  
 Gewässerunterhaltung

Datum: Juni 2021  
 Unterschrift: Kartennr.: 2  
 Blattnr.: